

**US/UK:** The top of this paper roughly corresponds to the top of your Nintendo Switch Dock. Meaning when you place the paper against the wall to mark the holes, you can see roughly how high it is going to hang.

**SE:** Ovansidan av det här pappret motsvarar ungefär ovansidan av din Nintendo Switch Dock. Så när du håller pappret mot väggen för att markera hålen kan du se ungefär hur högt den kommer hänga.

**NO:** Oversiden av dette papiret tilsvare omtrent oversiden av Nintendo Switch Dock. Når du holder papiret mot veggen for å merke av for hullene, kan du dermed se omtrent hvor høyt Nintendo Switch Dock blir hengende.

**DK:** Toppen af dette papir svarer omtrent til toppen af dit Nintendo Switch Dock. Hvis du holder papiret op mod væggen for at afmærke hullerne, vil du se, hvor højt oppe den kommer til at hænge.

**DE:** Die Oberkante dieses Blatt Papiers entspricht ungefähr der Oberkante ihres Nintendo Switch Dock. Das bedeutet, wenn Sie das Blatt an die Wand halten, um die Löcher zu markieren, können Sie ungefähr sehen, wie hoch das Gerät hängen wird.

**NL:** De bovenkant van deze print komt grofweg overeen met de bovenkant van je Nintendo Switch Dock. Dit betekent dat als je deze print tegen de muur houdt om de gaten te markeren, je grofweg kan zien hoe hoog deze komt te hangen.

**FI:** Tämän paperin yläosa vastaan suunnilleen Nintendo Switch Dock:si yläosaa. Näet siis suunnilleen, kuinka korkealle se asettuu, kun asetat paperin seinälle merkitäksesi reikien paikat.

**ES:** La parte superior de este folio se asemeja a la de tu Nintendo Switch Dock a grandes rasgos. Esto quiere decir que, si lo colocas en la pared para realizar las marcas de los agujeros, podrás hacerte una idea de la altura a la que quedará.

**IT:** La parte superiore di questo foglio corrisponde approssimativamente alla parte superiore della tua Nintendo Switch Dock. Questo significa che, quando appoggi il foglio al muro per segnare i fori, puoi vedere all'incirca quanto in alto verrà fissata.

**FR:** Le haut de cette feuille est à peu près équivalent au haut de votre Nintendo Switch Dock- Cela signifie que lorsque vous mettez la feuille sur le mur pour marquer les trous, vous aurez une idée approximative de la hauteur à laquelle elle sera placée.


Content

Watch the **Tutorial Video** on the product page

1x

3x 3x

1x 2x 1x



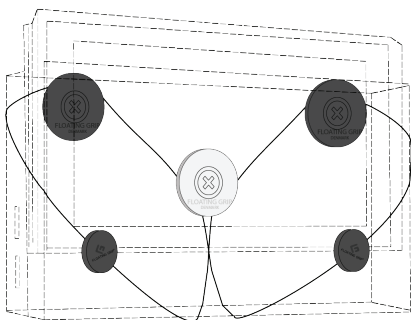
YouTube

Terms

Website

## View With Style - Mount with FLOATING GRIP®

For Nintendo Switch Dock



SKU: FG-NSD-300



FLOATING GRIP®

Hi, my name is Stephanie!  
I would like to thank you for choosing FLOATING GRIP. I designed the very first FLOATING GRIP Wall Mount back in 2014 for my own console, today we are selling globally.

We would love to see how you use your FLOATING GRIP for the perfect setup. Share a picture with us using #FloatingGrip.



**www.FloatingGrip.com**

QUESTIONS OR SETUP ISSUES?

For any assistance you may need or if you want to share your excitement, please contact us!  
Mail: [Support@floatinggrip.com](mailto:Support@floatinggrip.com)

Produced by FLOATING GRIP Trading ApS  
Licence by FLOATING GRIP ApS since 2014

Finsensvej 81, 1. tv, 2000 Frederiksberg, Denmark

FLOATING GRIP is a registered Trademark © 2017  
All Rights Reserved since 2014  
Patent Pending - Proprietary Design - Danish Design

FLOATING GRIP® is a registered trademark of FLOATING GRIP ApS. Nintendo is a registered trademarks of Nintendo Entertainment inc. All of our products are not approved, sponsored, endorsed by or manufactured for Nintendo respectively.

**US/UK:** Guidelines for mounting the Nintendo Switch dock wall mount by FLOATING GRIP®  
Please note that this wall mount only fits the Nintendo Switch dock/console.  
Please read and make sure you understand the instructions prior to installing your new wall mount. Check that you have got all the parts before you start mounting. Now turn the paper over to use the illustration. Place the paper against the wall and use the illustration to mark the markings for the holes. (It is very important that the holes are placed exactly as marked.) Now take one of the screws included in the package and push it through the illustrated markings. On your wall, you will now see the markings indicating where to drill/screw.  
Picture no. 11: Take your console with one hand (as shown in picture no. 11) and insert the long cord into the notch at the bottom of the console using the other hand. The cord now supports your console from below. Now grab the short cord. Tilt your console as close to the wall as possible and insert the short cord into the top notch. Make sure the cords support the console as described and shown at the illustration.  
Congratulations, you have now successfully installed your new wall mount.

**SE:** Riktlinjer för att montera Nintendo Switch dock-väggfästet av FLOATING GRIP®  
Observera att det här väggfästet endast passar Nintendo Switch Dock/console.  
Läs och se till att du förstår instruktionerna innan du installerar ditt nya väggfäste. Kontrollera att du har alla delar innan du börjar montera. Vänd på pappret för att använda illustrationen. Håll pappret mot väggen och använd illustrationen för att markera hålen. Det är mycket viktigt att hålen placeras exakt som markerat. Ta en av skruvarna som ingår i paketet och tryck den igenom de illustrerade markeringarna. Nu har du markeringar på väggen så du ser var du ska bora/skriva.  
Bild 11: Ta din konsol i ena handen (som på bilden) och sätt i den långa sladden i skåran i konsolens botten med andra handen. Nu stöder sladden konsolen underifrån. Ta nu tag i den korta sladden. Luta konsolen så nära väggen som möjligt och sätt i den korta sladden i den övre skåran. Se till att sladdarna stöder konsolen som illustrationen visar.  
Grattis, nu har du installerat ditt nya väggfäste.

**NO:** Veiledning til montering av Nintendo Switch dock-veggfeste fra FLOATING GRIP®  
Vær oppmerksom på at dette veggfestet kun passer Nintendo Switch dock-konsollen. Sørg for at du leser og forstår instruksjonene før du monterer veggfestet. Sjekk at du har alle delene, før du starter monteringen. Snu arket rundt for å bruke illustrasjonen. Hold arket mot veggen og bruk illustrasjonen til å merke av hvor hullene skal være.  
(Det er svært viktig at hullene plasseres på nøyaktig samme sted som markeringene.) Gjennomhull merkene på papiret med en av skruene i pakken, og marker posisjonen på veggen der hullene skal plasseres. På veggen ser du nå hvor du skal bore/skrue.  
Bilde 11: Løft konsollen med én hånd (som vist på bilde 11). Med den andre hånden fester du den lange stroppen i hakket under konsollen. Stroppen gir nå støtte til konsollen fra undersiden. Finn frem den korte stroppen. Vipp konsollen så nærmeste veggen som mulig, og fest den korte stroppen i hakket på oversiden. Sørg for at stroppene bærer konsollen som beskrevet og vist på illustrasjonen.  
Gratulerer, du har montert det nye veggfestet!

**DK:** Opsætningsguide for Nintendo Switch dock-beslag FLOATING GRIP®  
Vær opmærksom på, at beslaget kun egner sig til Nintendo Switch dock. Læs og forstå brugsanvisningen grundigt før montering. Tjek, at du har alle delene, før du går i gang. På bagsiden af dette brugsanvisningspapir finder du en illustration. Sæt papiret mod væggen og brug illustrationen til at afmærke hullerne til beslaget. Tag ét af de vedlagte skruer og pres det gennem de tre markeringer, således at du på væggen kan se afmærkningerne af, hvor der skal bores/skrues. Det er meget vigtigt, at monteringen bliver udført nøjagtigt som illustreret, da beslaget ellers ikke vil passe og fungere optimalt.  
Billed nr. 11: Tag din konsol med den ene hånd og placer den lange snor i indhugget i bunden (med den anden hånd). Nu støtter konsolle på snoren i bunden. Fang nu den korte snor. Vip konsollen helt ind til væggen, og før snoren over toppen ind til det øverste indhug. Tillykke, du har nu monteret din konsol i dit nye beslag.

**DE:** Richtlinien zum Aufhängen der Nintendo Switch dock-Wandhalterung von FLOATING GRIP®  
Bitte beachten Sie, dass diese Wandhalterung nur für die Nintendo Switch dock-Konsole geeignet ist.  
Bitte lesen Sie sich die Anweisungen durch und stellen Sie sicher, dass Sie sie verstanden haben, bevor Sie die Wandhalterung anbringen. Überprüfen Sie, ob alle Teile vorhanden sind, bevor Sie mit dem Aufhängen beginnen. Drehen Sie die Anleitung um, damit Sie die Illustration verwenden können. Halten Sie die Anleitung an die Wand und markieren Sie mithilfe der Illustration die Position der Löcher. (Es ist äußerst wichtig, dass die Löcher exakt wie markiert gesetzt werden.) Nehmen Sie nun eine der Schrauben, die im Lieferumfang enthalten sind, und drücken Sie sie durch die Markierungen auf der Illustration. An der Wand sehen Sie nun Markierungen, die Ihnen zeigen, an welcher Stelle Sie bohren/schrauben müssen.  
Abbildung-Nr. 11: Nehmen Sie die Konsole in eine Hand (wie in Abbildung-Nr. 11 gezeigt) und legen Sie sie mit der anderen Hand das lange Kabel in die Einbuchtung auf der Unterseite der Konsole. Das Kabel hält nun die Konsole von unten. Nun nehmen Sie das kurze Kabel. Neigen Sie die Konsole so nah wie möglich an die Wand und legen Sie das kurze Kabel in die obere Einbuchtung ein. Stellen Sie sicher, dass die Konsole wie beschrieben (und wie in der Abbildung illustriert) von den Kabeln getragen wird.  
Glückwunsch, Sie haben nun Ihre neue Wandhalterung erfolgreich angebracht.

**NL:** Richtlijnen voor het monteren van de FLOATING GRIP® muurbeugels voor Nintendo Switch dock.  
Let op: deze muurbeugels zijn alleen geschikt voor de Nintendo Switch dock/console. Lees de instructies en zorg dat je deze begrijpt voordat je je nieuwe muurbeugels monteert. Controleer of je alle onderdelen hebt voordat je aan de montage begint. Draai het papier nu om en gebruik de afbeelding. Plaats het papier tegen de muur en gebruik de afbeeldingen om de gaten te markeren. (Het is belangrijk dat de gaten juist worden gemarkeerd.) Gebruik een van de naden uit het pakket en duw deze door de aangegeven markeringen. Op de muur zie je nu waar je moet schroeven/boren.  
Afbeelding 11: Houd de console met één hand vast (zoals aangegeven in afbeelding 11) en werk met de andere hand de lange kabel in de uitsparing aan de onderkant. De kabel zet je console nu van onderen vast. Pak de korte kabel beet. Kantel je console zo dicht mogelijk tegen de muur en werk de korte kabel in de bovenste uitsparing. Zorg ervoor dat de kabels de console vastzetten zoals aangegeven in de afbeelding.  
Gefeliciteerd, je hebt je nieuwe muurbeugelsysteem geïnstalleerd.

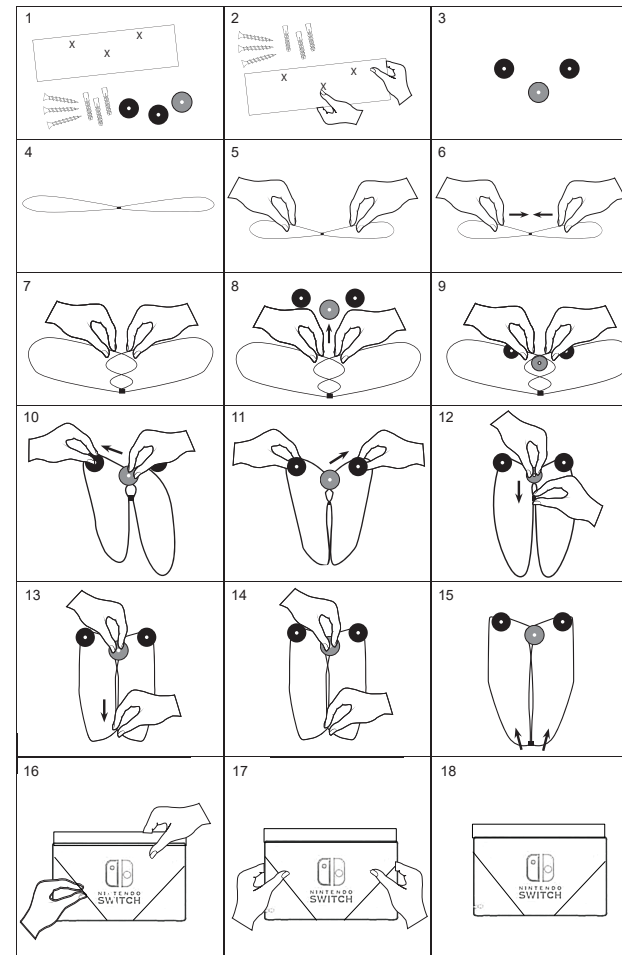
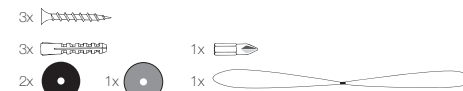
**FI:** Ohjeet Nintendo Switch dock:n asentamiselle FLOATING GRIP® -seinäkiinnikkeen avulla  
Huomaa, että tämä seinäkiinnike sopii vain Nintendo Switch dock-konsolille.  
Lue ja varmista ymmärtäväsi rakennusohjeet ennen uuden seinäkiinnikkeen asentamista. Tarkista, että sinulla on kaikki osat, ennen kuin aloitat asentamisen. Käännä paperi ja käytä kuvaa. Aseta paperi seinälle ja käytä kuvan merkkejä merkitäksesi reikien paikat. (Reiät täytyy ehdottomasti tehdä merkien kohdalle.) Ota yksi paketin sisältämistä ruuveista ja työnnä se kuvan merkien lävitse. Näet nyt seinälläsi merkit, jotka kertovat poran/ruuvien paikan.  
Kuva nro. 11: Nouki konsoli yhdellä kädellä (kuvassa 11 esitetyllä tavalla) ja aseta pitkä piuha konsolin pohjalla olevaan koloon toista kättä käyttämällä. Piuha kannattelee konsolia nyt alhaalta käsin. Ota lyhyt piuha. Kallista konsoli mahdollisimman lähelle seinää ja aseta lyhyt piuha yläpuolella olevaan koloon. Varmista, että piuhat tukevat konsolia kuvassa esitetyllä tavalla.  
Onnittelut, olet asentanut uuden seinäkiinnikkees.

**ES:** Guía para el montaje del soporte de pared para Nintendo Switch dock de FLOATING GRIP®  
Recuerda que este soporte de pared solo sirve para la consola Nintendo Switch dock.  
Lee atentamente y asegúrate de que comprendes las instrucciones antes de la instalación del soporte de pared. Comprueba que dispones de todas las partes necesarias para el montaje. Dale la vuelta a la hoja para ver la ilustración. Coloca la hoja en la pared y utiliza la ilustración para señalar las marcas de los agujeros. Es esencial que los agujeros se hagan en el lugar exacto en el que se indica. Coge uno de los tornillos incluidos en el paquete y empújalo a través de las marcas de la ilustración. Verás cómo las marcas indican dónde tienes que taladrar y luego atornillar. Imagen 11: Coge la consola con una mano (como se muestra en la imagen 11) y pasa el cable más largo por la muesca debajo de esta con la otra mano. El cable sujeta la consola desde la parte inferior. Ahora toma el cable más corto. Acerca la consola a la pared lo máximo posible e introduce el cable más corto por la muesca superior. Comprueba que los cables sujetos a la consola como se describe y se muestra en la ilustración.  
Enhorabuena, ya has instalado el soporte de pared.

**IT:** Istruzioni per montare il supporto a parete FLOATING GRIP® per Nintendo Switch dock  
Attenzione: questo supporto è adatto solo alla console Nintendo Switch dock.  
Ti preghiamo di leggere e di assicurarti di aver compreso le istruzioni prima di installare il nuovo supporto. Controlla di avere tutti i pezzi prima di iniziare a montare. Adesso capovolgì il foglio per utilizzare l'illustrazione. Appoggia il foglio al muro e usa l'illustrazione per segnare i fori. (È molto importante che i fori siano posizionati esattamente come indicato.) Adesso prendi una delle viti incluse nella confezione e spingila attraverso i punti contrassegnati. Sulla parete, vedrai i segni che indicano dove avvitare/trapanare. Figura 11: Prendi la console con una mano (come mostrato nella figura 11) e inserisci il filo lungo nell'incavo in basso della console utilizzando l'altra mano. Adesso il filo sorregge la console dal basso. Prendi il filo più corto. Inclina la console più vicino possibile alla parete e inserisci il filo corto nell'incavo in alto. Assicurati che i fili sorreggano la console come descritto e mostrato nell'illustrazione.  
Complimenti, hai installato con successo il tuo nuovo supporto a parete.

**FR:** Instructions de montage du support mural pour Nintendo Switch dock de FLOATING GRIP®  
Veillez noter que ce support mural est destiné uniquement à la console Nintendo Switch dock. Veuillez lire et vous assurer de comprendre les instructions avant d'installer votre nouveau support mural. Vérifiez que vous avez toutes les pièces à disposition avant de commencer le montage. Ensuite, retournez la feuille pour utiliser l'illustration. Placez la feuille sur le mur et utilisez l'illustration pour marquer les emplacements pour les trous. (Il est crucial de placer les trous exactement comme le marquage de la feuille). Maintenant, prenez l'une des vis incluse dans l'emballage et poussez-la à travers des marques sur l'illustration. Vous verrez ainsi les marques indiquant là où vous devez percer/visser sur le mur.  
Image 11 : Prenez votre console d'une main (comme indiqué dans l'image 11) et insérez le cordon long dans l'encoche en bas de la console à l'aide de l'autre main. Le cordon soutient maintenant votre console par le dessous. Prenez maintenant le cordon court. Inclinez votre console et placez-la aussi près du mur que possible, puis insérez le cordon court dans l'encoche du haut. Vérifiez que les câbles soutiennent la console comme décrit et indiqué dans l'illustration.  
Félicitations, vous avez installé votre nouveau support mural !

## Content



Watch the Tutorial Video at the product page



Watch more Tutorial Videos at YouTube



Contact us for any assistance you may need



Get inspired by other FLOATING GRIP setups at Instagram

